

# LA MAÎTRISE DES FILIÈRES DES CÉRÉALES

30/09/2015



GRUPE  
soufflet

NOUS VALORISONS LES POTENTIELS DE LA TERRE

CONFIDENTIEL

# DU CHAMP AU CONSOMMATEUR

**7400**  
collaborateurs

Export vers

**63**

pays

**27**

malteries

**4,25**  
Milliards d'€  
de CA

**5500**  
parcelles  
expérimentales

**10**  
moulins

**18**  
usines BVP

**4**  
millions de tonnes  
de céréales  
collectées

**10**  
métiers

**19**  
pays

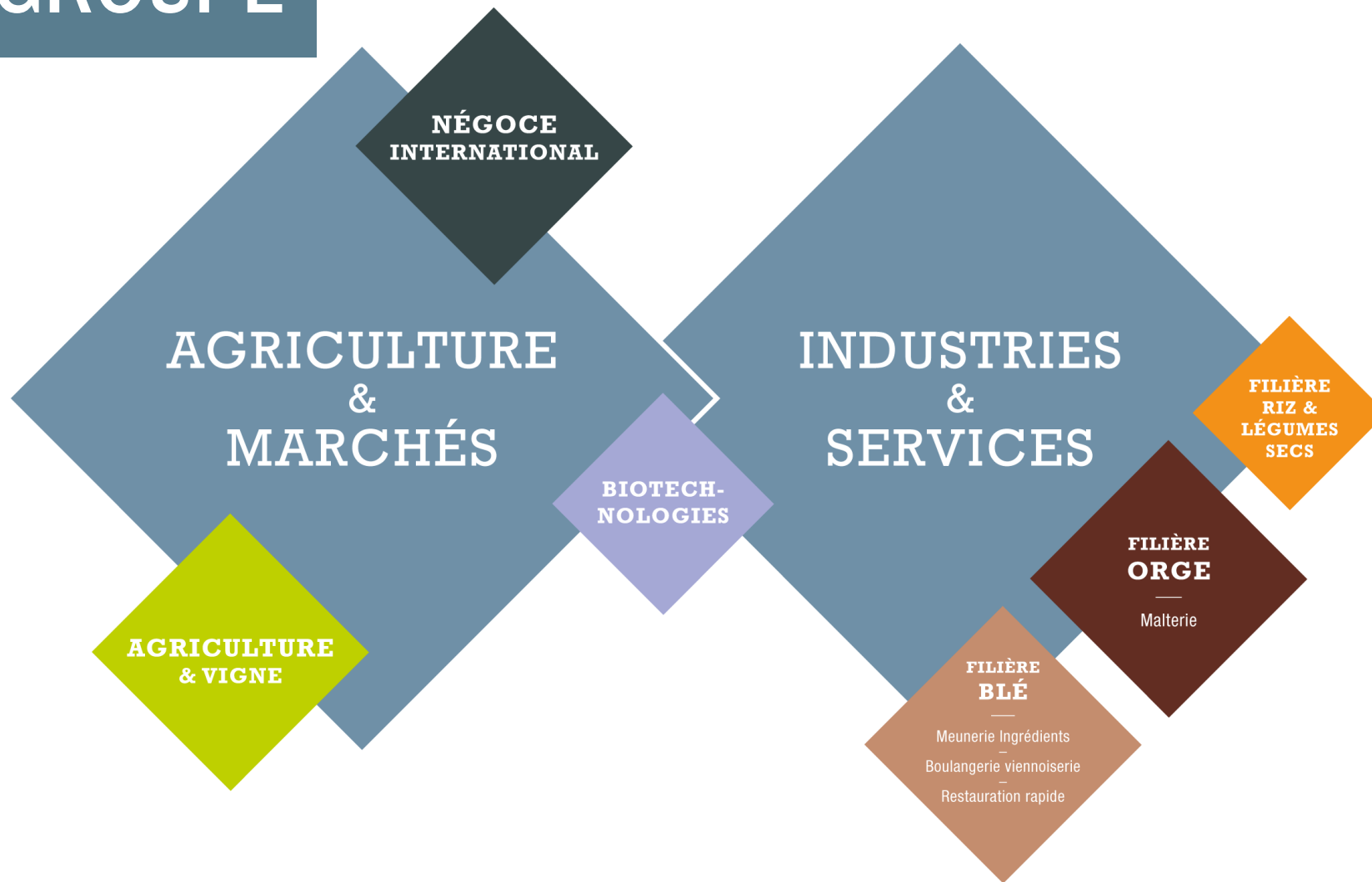
**32**  
Magasins  
vigne

**115**  
ans

**230**  
restaurants

**15**  
millions de clients  
servis

# PROFIL GROUPE



CHAMP

CONSOMMATEUR



NOUS valorisons les potentiels de la terre

Collecte  
Conseil  
Services

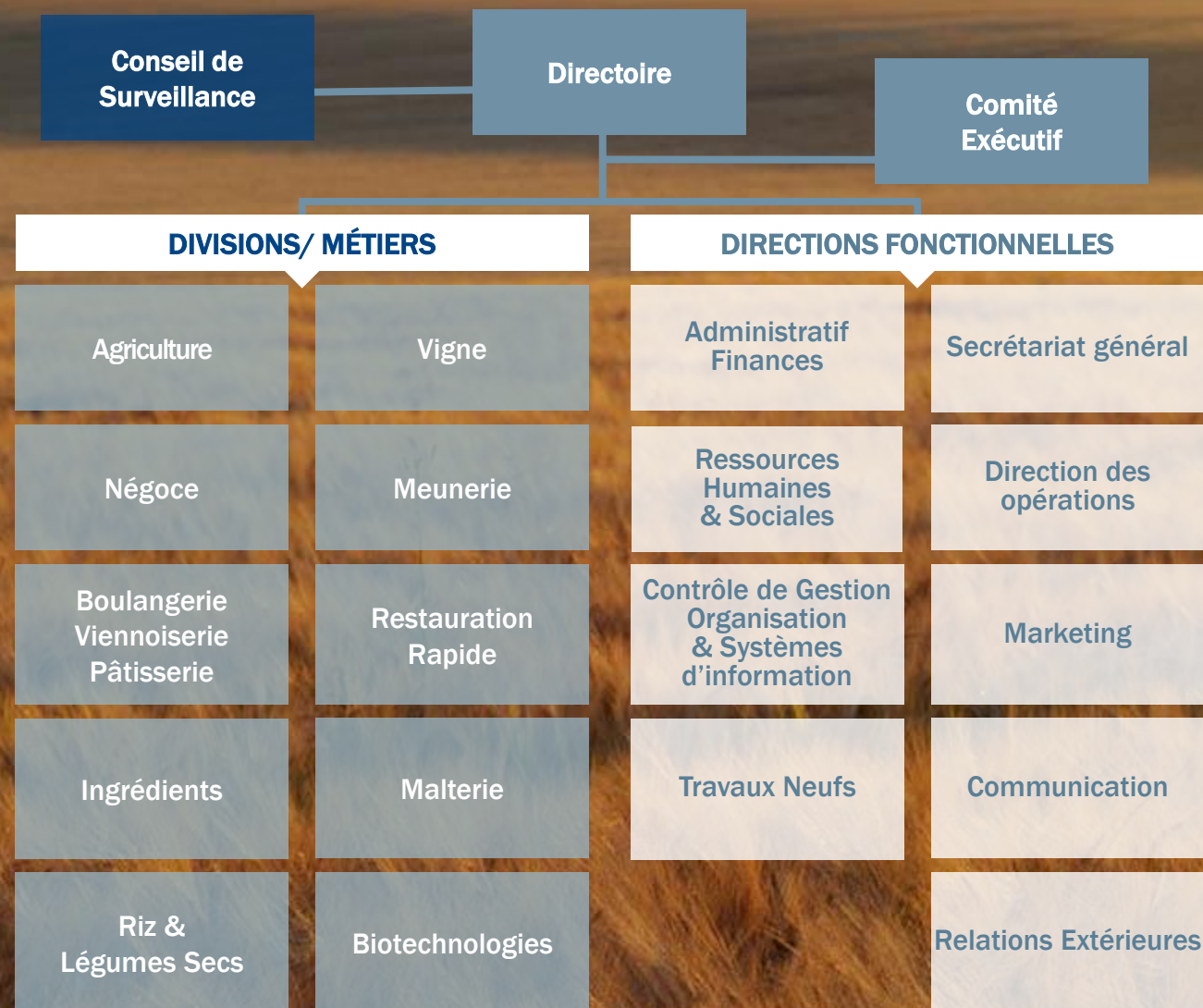
Commerce  
international

Première  
transformation

Deuxième  
transformation

Distribution

## L'ORGANISATION DU GROUPE



# IMPLANTATIONS

- Siège / Holding
- Agriculture / Agriculture
- Vigne (siège) / Vineyard (holding)
- Négoce / Trading
- Meunerie / Milling
- Ingrédients / Ingredients
- Boulangerie Viennoiserie / Bakery Pastry
- Malterie / Malting
- Riz & légumes secs / Rice & Pulses
- Biotechnologies / Biotechnologies
- Silos portuaires / Port silos
- Implantations Soufflet Agriculture / Soufflet Agriculture presence in France
- Implantations Soufflet Vigne / Soufflet Vigne presence in France
- Filiale de Malteries Soufflet / Subsidiary of Malteries Soufflet
- Implantations Pomme de Pain / Pomme de Pain presence in France
- Implantations Le Crobag / Crobag presence in France





NOUS VALORISONS les potentiels de la terre