







Situation

- PME de la Somme
- Traitement des huiles végétales depuis 1898
- Effectif: 30 personnes
- CA: 4 millions €



Production d'huile végétale polymérisée: Factices

- 95% pour l'exportation
- Additif pour le caoutchouc
- Améliore le mélange des différents ingrédients dans le caoutchouc
- Bio-sourcée
- Ne migre pas
- Polymère: améliorant l'état de surface



Production Factices

Les applications

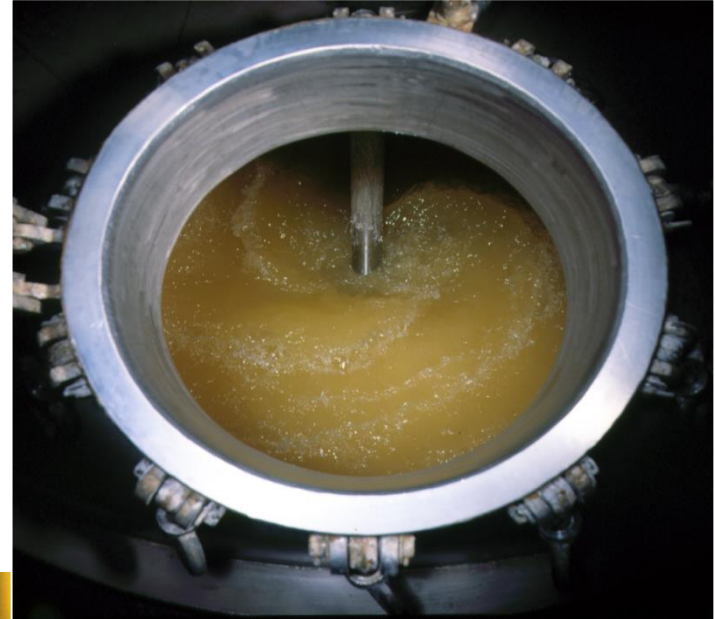
- Gommages à effacer
- Profilés extrudés/ pièces moulées/ feuilles calandrées
- Rouleaux d'imprimerie
- Combinaisons de plongée
- Semelles de chaussures
- ...



Chimie à façon

- Répondre aux besoins des clients :
 - Apporter des solutions techniques
 - Un service réactif et adapté
 - Une expertise reconnue
 - Une adaptation de nos équipements aux besoins des clients

20 Réacteurs





Grandes familles de métiers

- Commerciale:
 - International (anglais, chinois)
 - Technique (chimie et caoutchouc)
 - Formation: ingénieur technique de culture chinoise pour le marché asiatique
 - Mission: développer des nouveaux marchés et bien comprendre les besoins des différents marchés



Grandes familles de métiers

- R&D et assistance technique
 - Formation: ingénieur
 - Expérience dans la formulation
 - Connaissance des applications des clients
 - Sens du service client développé
 - Déplacement chez les clients pour bien comprendre les paramètres techniques et répondre au mieux à leur besoins
 - Trouver des adaptations aux besoins des clients en chimie à façon



Grandes familles de métiers

- Production
 - Formation: ingénieur
 - Expérience dans la production et le management d'équipe
 - Bonne connaissance du parc équipements disponible
 - Sens du service client développé
 - Trouver des adaptations aux besoins des clients en chimie à façon



Projet

- Projet collaboratif FUI pour mettre au point un green époxy
- Source: écorces de pins
- Participants académiques: INRA, Sup Agro, Chimie Montpellier
- Participants industries: forestiers jusqu'aux utilisateurs finaux